



【一般(個人)健康診断】

企業健診や自治体健診と同様に個人の方々にも年に1度の健康チェックをお勧め致します。
誕生日や記念日のように日を決めて毎年受診されてはいかがでしょうか。

年に一度は体の健康管理が必要です。簡易な検査から細かい検査、またお時間も配慮の上、下記のコースをご用意しております

人間ドック検査項目・料金表

(税込)

項	目	生活習慣病健診	人間ドック
一般検査	医師問診	●	●
	身長・体重・標準体重・肥満度・BMI・腹囲計測	●	●
	血圧測定	●	●
呼吸器検査	胸部X線撮影(ドックは2方向)	●	●
	肺機能検査 努力肺活量・一秒率・一秒量		●
循環器検査	安静時心電図検査・心拍数	●	●
肝機能検査	総蛋白・総ビリルビン・GOT・GPT・LDH	●	●
	γ-GTP・ALP・アミラーゼ・アルブミン	●	●
血液検査	白血球数・赤血球数・血色素量・ヘマトクリット	●	●
	MCV・MCH・MCHC・血小板数・血液像	●	●
	血液型(ABO式・Rh式)	●	●
超音波検査	胆のう・肝臓・脾臓・膵臓		●
脂質検査	総コレステロール・HDLコレステロール	●	●
	中性脂肪・LDLコレステロール・動脈硬化指数	●	●
糖代謝検査	空腹時血糖・尿糖定性	●	●
	HbA1c	●	●
腎機能検査	尿蛋白・尿潜血・尿比重・尿PH・尿沈渣	●	●
	尿素窒素・クレアチニン	●	●
	尿酸	●	●
	ナトリウム・カリウム・クロール	●	●
血清検査	CRP	●	●
	RPRカード法・TPHA	●	●
	HBs抗原・HCV抗体	●	●
消化器検査	胃部X線撮影	●	●
	便潜血(免疫法)反応2日法	●	●
眼科検査	視力測定	●	●
	眼底検査・眼圧検査		●
耳鼻科検査	聴力測定 オージオメーター(1000Hz・4000Hz)	●	●
料 金 (10%税込)		33,000円	44,000円

<主なオプション検査>

(税込)

項	目	金額	備考
脳ドック	MR I・MR A検査	40,700	要予約
大腸検査	大腸内視鏡	19,800	要予約 (検査食1,650円別途)
胸部検査	胸部(肺)CT検査	16,500	要予約
骨粗鬆症検査	踵骨超音波検査	3,300	要予約
感染症検査	ピロリ菌抗体検査	3,300	当日可
前立腺がん検査	腫瘍マーカー(PSA検査)	3,300	当日可
乳房検査	乳腺超音波検査	4,400	要予約
	マンモグラフィー	5,500	要予約
婦人科検査	子宮頸部細胞診 医師採取	4,400	要予約

質問・お問合せ

高根病院 健診センター 人間ドック担当者

TEL: 0479-70-8051 (直通)

受付時間

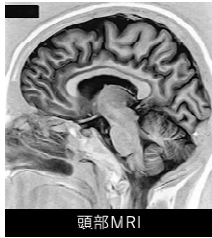
平日～土曜 午前 8時30分 ~ 午後 5時00分

FAX: 0479-70-8052

E-mail: kenshin@takane-hospital.jp

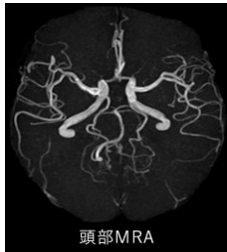
人間ドック食事券(Qカード)付

頭部MRI検査



頭部の断層像(輪切り像)を写し出したものです。
脳卒中の危険のある病変(かくれ脳梗塞、脳微小出血、大脳白質病変など)をはじめ、脳腫瘍、脳萎縮などの脳の異常を発見することができます。

頭部MRA検査



脳の血管を全体像として写し出したものです。脳動脈瘤や狭窄閉塞などの血管の異常を発見することができます。



脳ドック検査項目・料金表

検査内容(日本脳ドック学会推奨項目)

(税込)

	項 目	脳ドック
一般検査	医師問診	●
	身長・体重・標準体重・肥満度・BMI・腹囲計測	●
	血圧測定	●
肝機能検査	総蛋白・アルブミン	●
血液検査	白血球数・赤血球数・血色素量・ヘマトクリット	●
	MCV・MCH・MCHC・血小板数	●
	総コレステロール・HDLコレステロール	●
脂質検査	中性脂肪・LDLコレステロール・動脈硬化指数	●
	空腹時血糖・尿糖定性	●
糖代謝検査	HbA1c	●
	尿蛋白・尿潜血	●
腎機能検査	尿素窒素・クレアチニン	●
	尿酸	●
	循環器検査	安静時心電図検査・心拍数・ABI
超音波検査	頸動脈超音波検査	●
MR検査	頭部MRI検査	●
	頭部MRA検査	●
結果説明(後日)	医師による結果説明(希望者のみ)	
料 金 (10%税込)		55,000円

質問・お問合せ 高根病院 健診センター 人間ドック担当者 TEL: 0479-70-8051 (直通)

受付時間
平日～土曜 午前 8時30分 ～ 午後 5時00分
FAX: 0479-70-8052
E-mail: kenshin@takane-hospital.jp

食事券(Qカード)付

- ・ 定期健康診断
- ・ 雇用時健康診断
- ・ 生活習慣病予防健康診断
- ・ 有機溶剤健康診断
- ・ 特定化学物質等健康診断
- ・ その他の健康診断



※ 人数等により企業訪問健康診断も実施しております。
 ご不明な点は当院健診部までお問い合わせ下さい。

○健康診断コース表

		Aセット	Bセット	Cセット	Dセット
一般検査	医師診察	●	●	●	●
	身体測定	●	●	●	●
	血圧測定	●	●	●	●
呼吸器検査	胸部X線撮影	●	●	●	●
眼科検査	視力測定	●	●	●	●
耳鼻科検査	聴力測定	●	●	●	●
尿検査	尿蛋白	●	●	●	●
	尿ウロビリノーゲン	●	●	●	●
	尿潜血	●	●	●	●
	尿糖	●	●	●	●
貧血検査	血色素量			●	●
	赤血球			●	●
	白血球			●	●
	ヘマトクリット			●	●
肝機能検査	GOT			●	●
	GPT			●	●
	γ-GTP			●	●
脂質検査	LDLコレステロール			●	●
	HDLコレステロール			●	●
	中性脂肪			●	●
血糖検査			●	●	
循環器検査	心電図検査		●		●
料金(税別)		6,000	7,500	8,200	9,700
料金(税込) 消費税10%		6,600	8,250	9,020	10,670

<主なオプション検査>

(10%税込)

検査項目	料金(円)	予約
胃部レントゲン	13,200	要予約
胃カメラ検査	16,500	要予約
子宮 医師採取	4,400	要予約
肝炎検査	3,960	要予約
便潜血	1,760	要予約

質問・お問合せ 高根病院 健診センター 人間ドック担当者 TEL: 0479-70-8051 (直通)
 受付時間 平日～土曜 午前 8時30分 ～ 午後 5時00分

FAX: 0479-70-8052

【乳房検査】

当院では乳房検査を実施しております。
乳腺外来専門医が診察・診断致します。

視診・触診・・・専門医が診察致します。

○乳腺外来

	午前	午後
月曜日	白松	白松
火曜日	白松	白松
水曜日	((休診))	白松
木曜日	白松	白松
金曜日	((休診))	((休診))
土曜日	((休診))	((休診))

○検査内容

女性特有のがんである乳がん・子宮がんは年々増加し、今では乳がんは40,000人以上、子宮がんは20,000人以上の女性が新たにがんと診断されています。早期発見、早期治療が最大のがん予防で見つかれば比較的治りやすいがんです。
下記の検査を女性の方へおすすめいたします。

マンモグラフィー（乳房X線検査です）

低電圧のX線を用いて、乳房内部を鮮明に撮影します。
触診ではわからない腫瘍の有無や形状、石灰化の有無などが診断できます。

当院では、女性技師がおこなっております。
但し、業務上 女性技師が不在の場合もございますので、予めご了承下さい。

検査曜日：火曜日、木曜日（女性技師）
月曜日（男性技師）

乳房超音波検査

専門医・検査技師が対応致します。

超音波検査は断層像なので、病変の発見率は高く
有用です。
時間は多少かかりますが、被爆の心配や痛みのない検査です。

検査曜日：月曜日、火曜日、木曜日

【婦人科子宮頸部細胞診】

子宮がん検査



検査曜日：第二・第三・第四 木曜日（月3回）

* 医師による子宮頸部細胞を採取し検査致します。

子宮頸がんは、ヒトパピローマウイルス（HPV）の感染が原因です。
感染しても多くの場合、症状のないうちに排除されますが、一部に子宮頸がんの前がん病変やがんが発生すると考えられています。

予約受付時間

平日～土曜 午前 8時30分 ～ 午後 5時00分

お申し込み

健康診断をご希望の方は、事前にご連絡下さい。

医療法人社団 徳風会

高根病院 健診部

TEL : 0479-70-8051 (直通)

FAX : 0479-70-8052

E-mail : kenshin@takane-hospital.jp

担当 : 加藤・小野寺・石上・八木

結果報告について

検査結果を記載した「結果報告書」を後日お渡し致します。

結果につきましては各科専門医がチェックをしています。多少お時間がかかる場合もございますが、コンピュータ管理により前回の成績と比較しやすくなっています。

必要に応じて再検査・精密検査のお知らせも報告書にてご案内致しますので是非ご利用下さいますようお願い申し上げます。